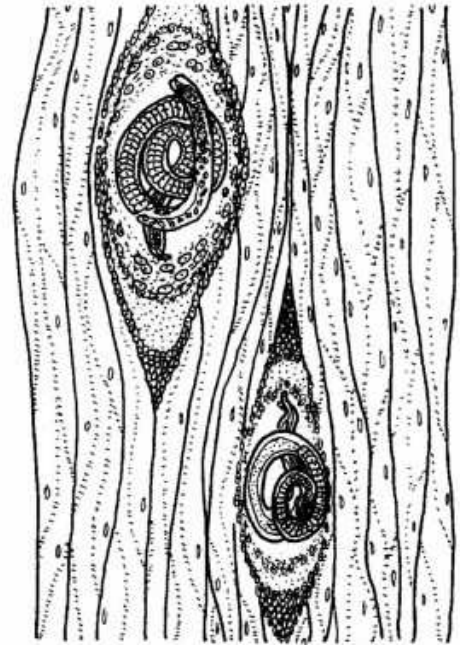
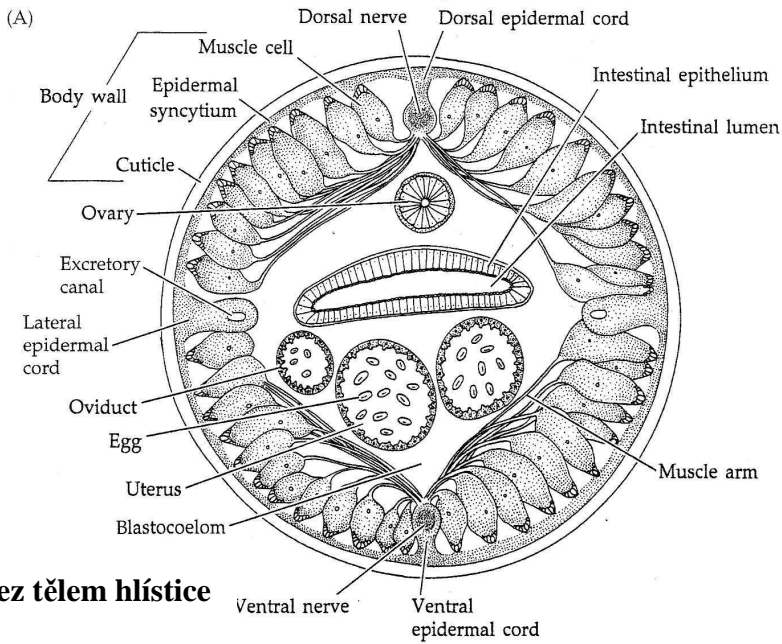


Hlístice

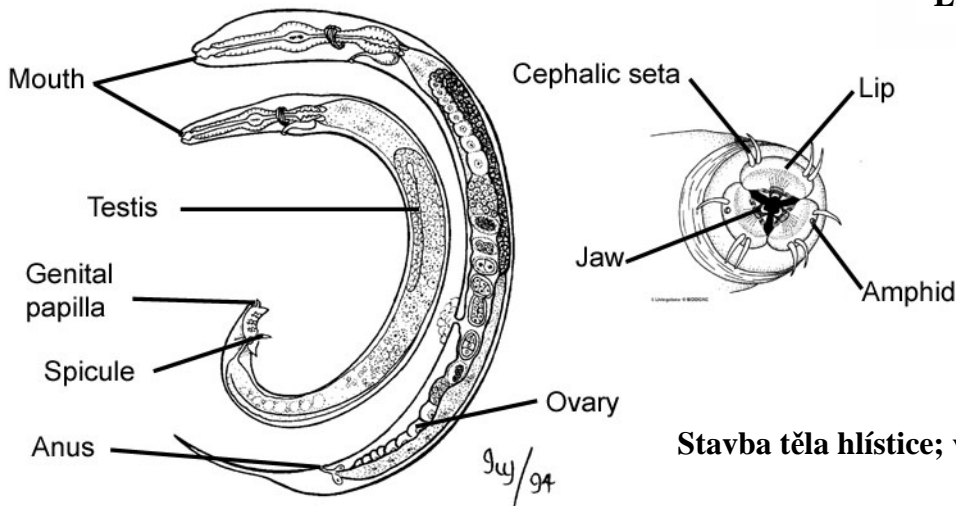


Larva svalovce

94/99

© BIODIDAC, Livingston

Řez tělem hlístice



Stavba těla hlístice; vlevo ♂, vpravo ♀

Přehled parazitických hlístic a jejich působení

Druh	Mezihostitel	Hostitel
Škrkavka dětská	---	larvička i dospělec v jednom hostiteli (člověk) vajíčko nebo malá larvička na rostlině – ústa – střevo (larvička) – proleze do střevních cév – krevní oběh – plíce – hltan – spolknuta – střevo (dokončení vývoje dospělé) – vajíčka s výkaly ven z těla <i>bolesti břicha, nechutenství, záněty ve střevě</i>
Roup dětský	---	tlusté střevo člověka – klade vajíčka v okolí řitního otvoru – vajíčka ústy do trávicího traktu – usadí se ve střevě <i>svědění v okolí řitního otvoru, bolesti břicha (infekce hlavně u dětí)</i>
Měchovec lidský	---	střevo člověka, (podobný vývoj jako u škrkavky) <i>nemocnění střeva, chudokrevnost, případně smrt</i>
Vlasovec medinský	buchanka	člověk; infekce požitím vody s napadenými buchankami, z trávicího traktu larvy prolézají do podkožní oblasti, dospělci (samice) délky 30 – 100 cm, žijí pod kůží, <i>způsobují boule nebo vředy</i>
Vlasovec mízní	komár	lymfatický systém člověka <i>otoky, sloní nemoc (elefantiáza)</i>
Tenkohlavec lidský	---	střevo člověka, přední částí těla se zavrtává do střevní stěny <i>průjmy, střevní onemocnění</i>
Svalovec stočený	prasata, šelmy, potkan, člověk – larvy ve svalech, zapouzdří se <i>větší množství zapouzdřených larev ve svalech může vyvolat bolesti a křeče svalů, horečky.</i>	prasata, šelmy, potkan, člověk – dospělci ve střevě nákaza ze špatně tepelně upraveného masa, pozdější larvy se ve střevě přemění v dospělé, dospělci kladou vajíčka, vylíhlé larvy prolézají ze střeva do svalů <i>bolesti břicha, průjmy, horečky</i>