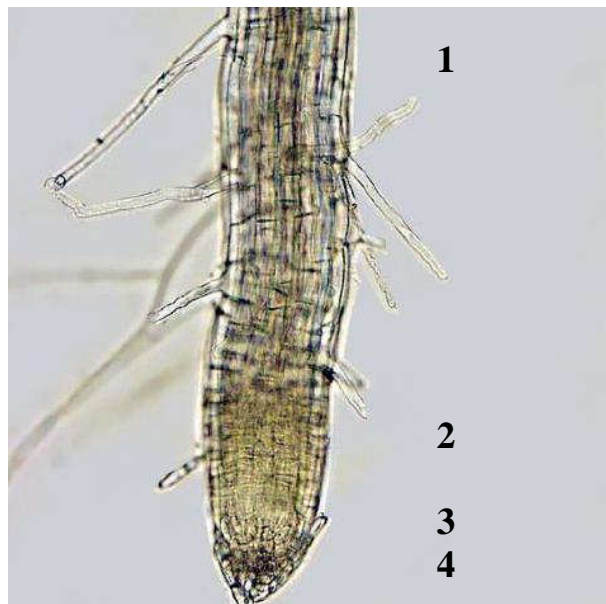


## Kořen

1. Jaký základní význam má kořen pro rostlinu?
2. Jakou funkci mají kořenové vlásky?
3. Podle obrázku A popište jednotlivé zóny kořene a napište, jakou mají funkci?
4. Podle obrázku B popište typy kořenových soustav u rostlin?
5. Podle obrázku C popište příčný řez mladým kořenem.
6. Podle obrázku D popište příčný řez několikaletým (ztloustlým) kořenem.
7. Jaké typy cévních svazků mohou být v kořenech?
8. Jaký význam má druhotné tloustnutí kořene?
9. Jaké další funkce můžou mít kořeny a jaké může mít kořen přeměny?

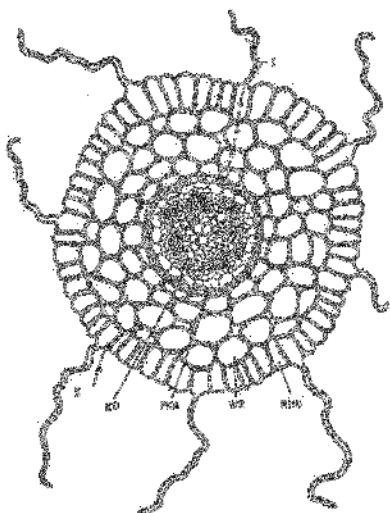
A



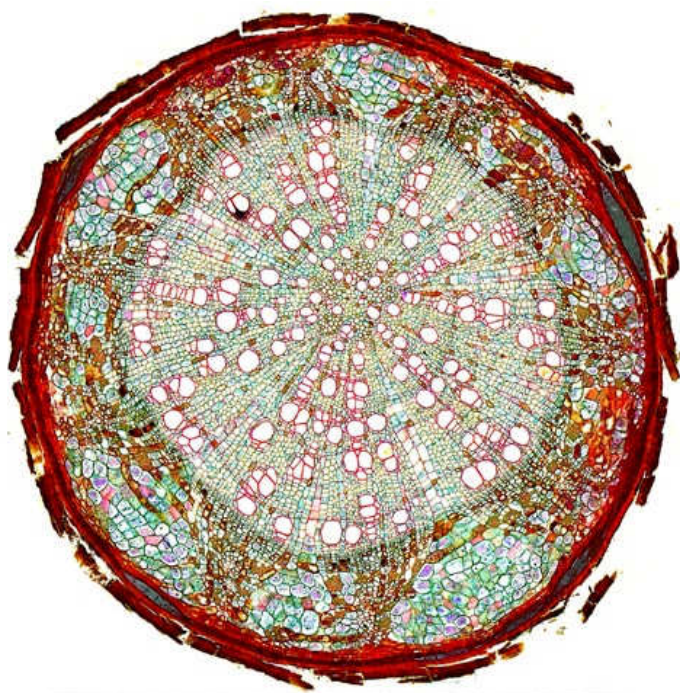
B



C



D





## Přeměny kořene

Kořenová hlíza orseje



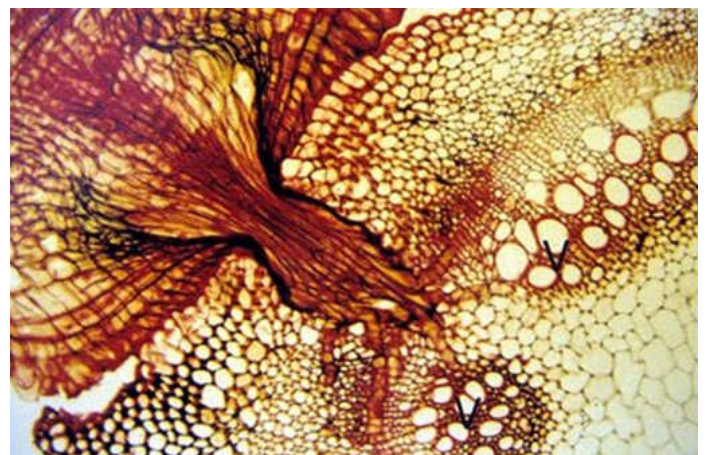
Vzdušné kořeny – např. orchidej



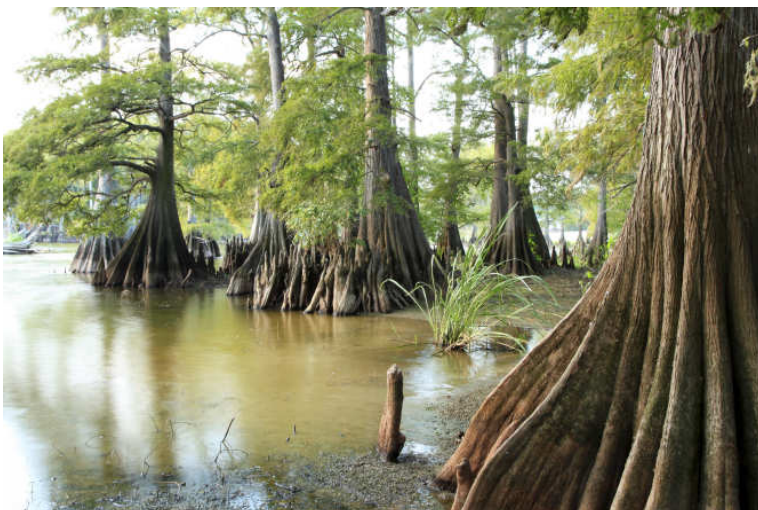
Příčepivé kořeny břechťanu



Parazitická rostlina kokotice (na kopřivě) a její haustoria – přeměněné kořeny, kterými saje látky z hostitele



Zásobní bulvy – přeměněný kořen (ředkvička) nebo kořen a spodní část stonku (celer)



Dýchací kořeny tisovce dvouřadého