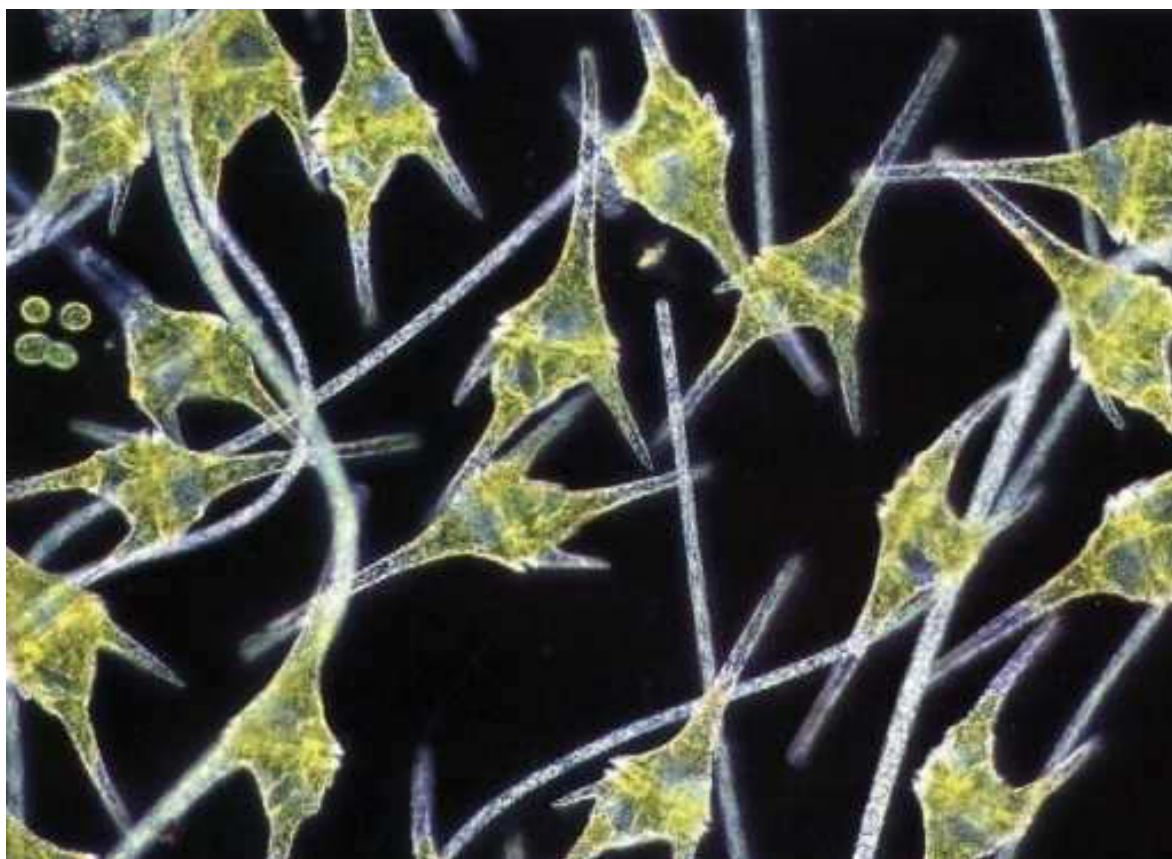


Obrněnka (*bičíkatá stélka*)



Krásnoočko (*bičíkatá stélka*)



Dinobryon (zlativka) – bičíkatá stélka se schránkou tvořící kolonie



Rozsivka – kokální stélka se schránkou (centrický tvar)



Rozsivka – kokální stélka se schránkou (penátní – podlouhlý tvar)



Rozsivka – kokální stélka se schránkou (penátní – podlouhlý tvar)



Ascophyllum (chaluha – *pletivná stélka*)



Laminaria (chaluha – *pletivná stélka*)





Macrocystis (chaluha – *pletivná stélka*)



Batrachospermum (ruducha – *vláknitá stélka*)



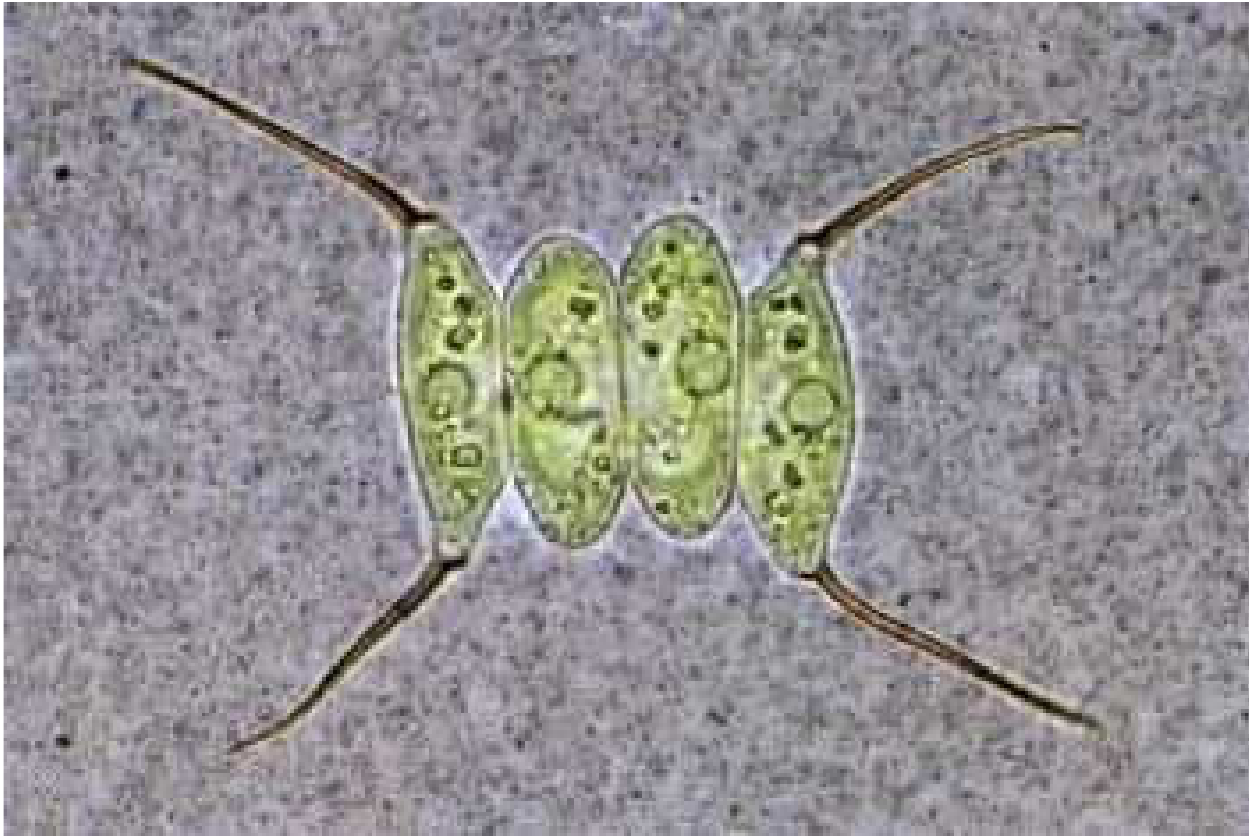
Porphyra (ruducha – *pletivná stélka*)



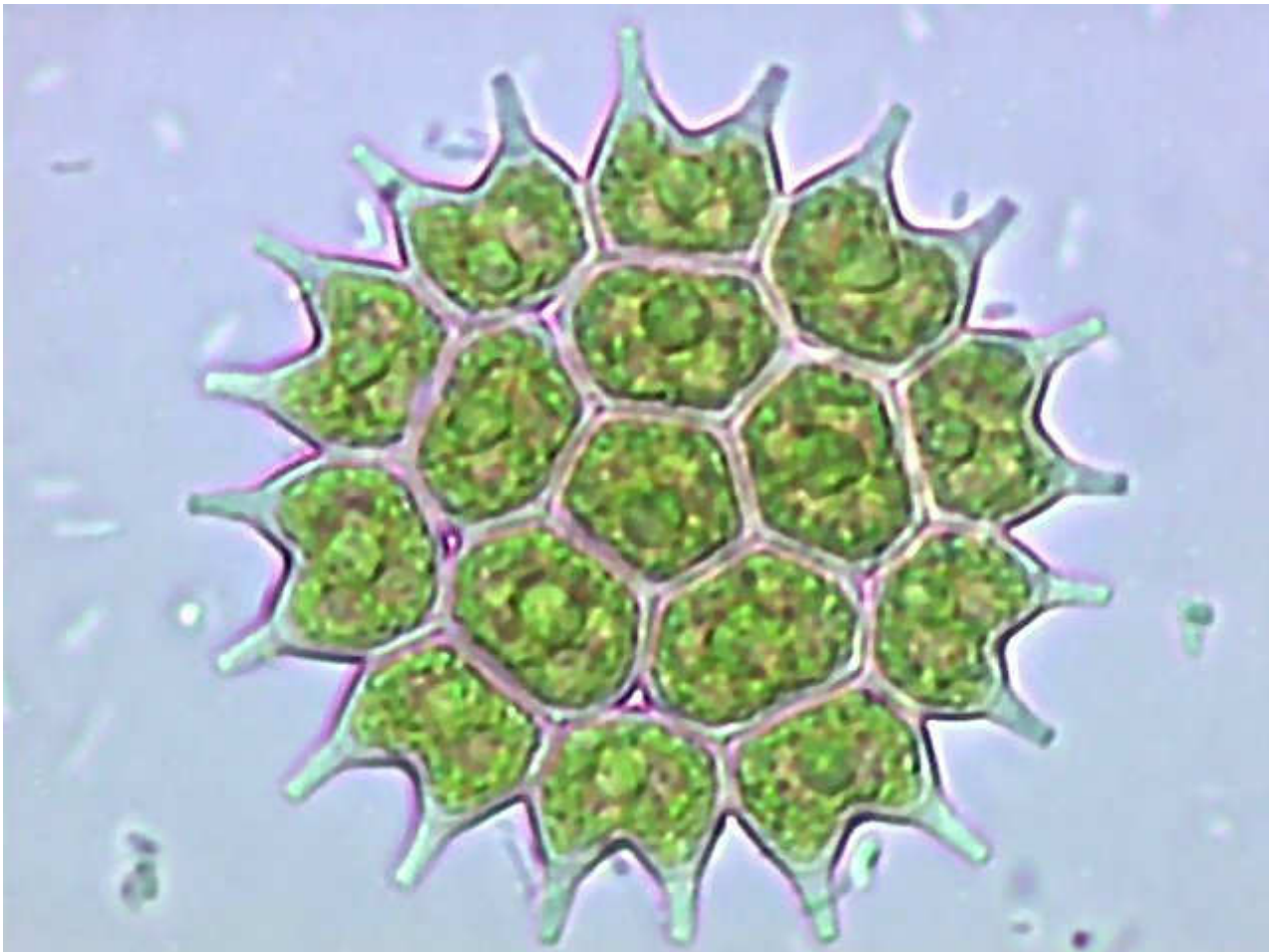
Pláštěnka (zelenivka – *bičíkatá stélka*)



Scenedesmus (zelenivka – kokální stélka, cenobium, 4 buňky)



Pediastrum (zelenivka – kokální stélka, cenobium, 16 buněk)





Ulva („mořský salát“ – zelenivka, *pletivná stélka*)

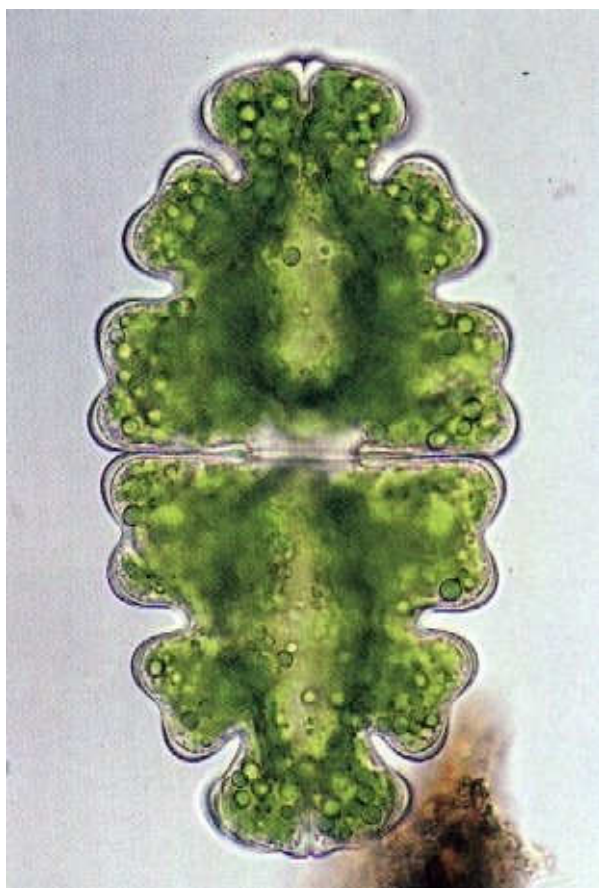


Closterium (*kokální spájivka*)





Euastrum (*kokální spájivka*)



Šroubatka (*vláknitá spájivka*)



Žabí vlas (trubicovka – *trubicovitá stélka*)



Parožnatka (*pletivná stélka*)

